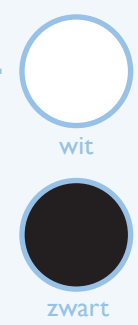
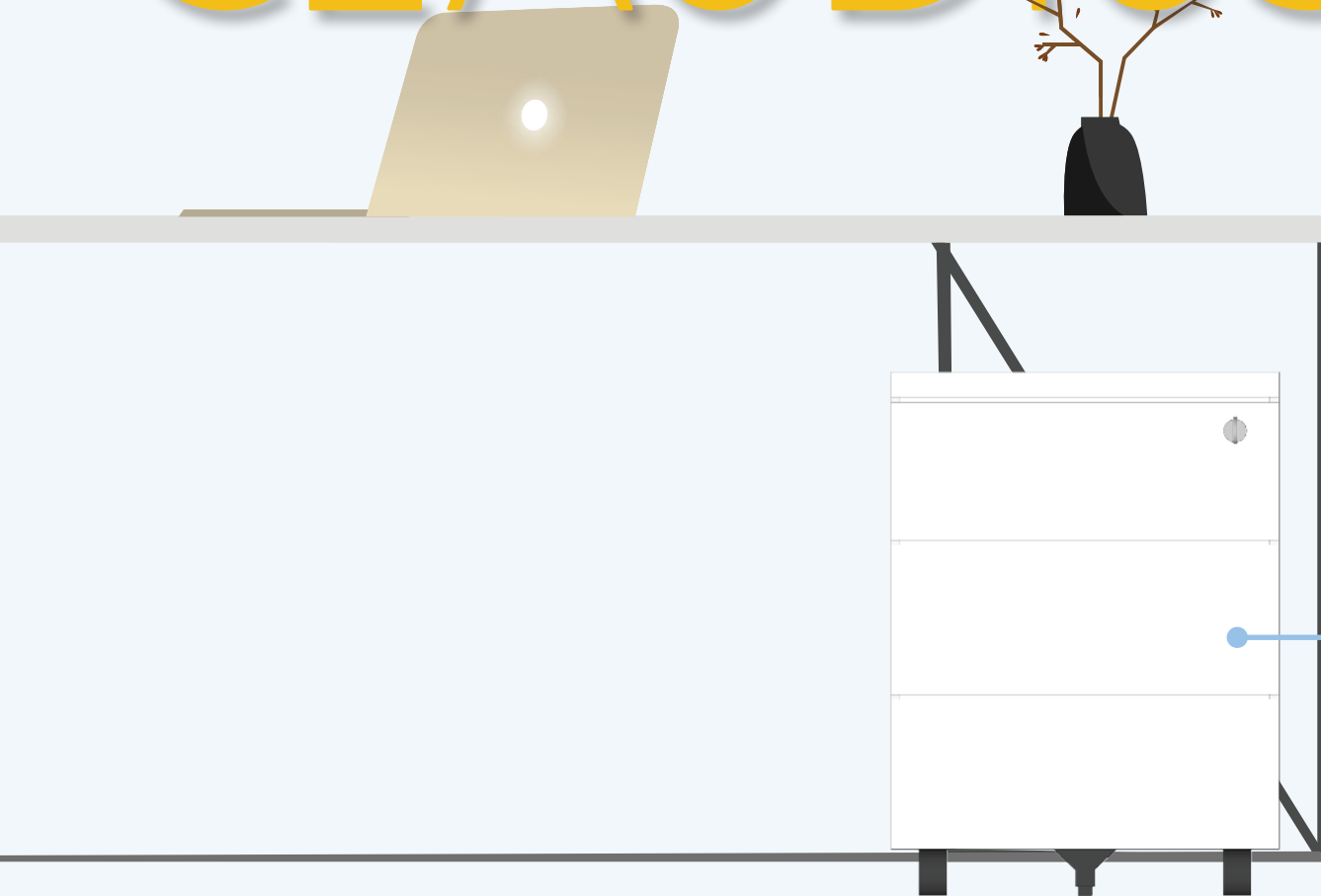


Claudius Basic N lb | Claudius Basic Rond lb

# CLAUDIUS



# CLAUDIUS BASIC N LB



3 x A6 lade



Met twee kniksleutels.  
Lades 100% uittrekbaar door middel van telescopische ladegeleiders en kogellagers



Optioneel: topblad van 25 mm dik melamine.



Rechte onzichtbare grepen.  
Anti kantel systeem



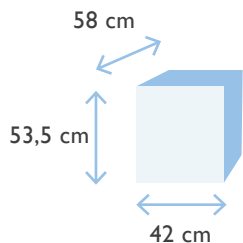
In de kleuren wit RAL 9016 of zwart RAL 9005



Ladeblok is voorzien van krasvaste coating met een minimale dikte van 60 micron.



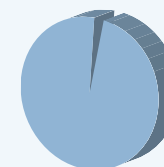
Inclusief pennenbakje.  
Binnenkant lades altijd zwart



## MVO

Het Claudius Basic N ladeblok bestaat voor 98% uit hoogwaardig staal, waarvan een belangrijk deel gerecycled staal betreft.

Aan het einde van de technische of economische levenscyclus van het onderstel kan het materiaal 100% worden gerecycled en opnieuw worden toegepast.



98%  
hoogwaardig staal



100%  
recyclebaar